

Datenblätter der Kindergartenentwicklungsplanung 2014

Kindergartenentwicklungsplanung KEP – 2014 (Stand 15.03.2014)

Kindertageseinrichtungen

Statistische Daten und Analysen zu den Entwicklungen in den Ortsteilen / Bezirken

	Seite
Umlageberechnung : Verteilung der Waldorfkindergartenplätze	1
Übersicht Schwerte gesamt nach Planungsbezirken	2
Übersicht Schwerte Ü3 Plätze nach Planungsbezirken	3
Übersicht Schwerte U3 Plätze nach Planungsbezirken	4
Gruppenformern und Betreuungszeiten	5
Übersicht Schwerte gesamt	9
Westhofen	11
Ergste	13
Villigst	15
Geisecke / Lichtendorf	17
Schwerterheide / Am Dohrbaum / Schwerte – Ost	19
Holzen / Am Lenningskamp	21
Wandhofen / Stadtkern I und II	23
Gänsewinkel / Östliche Stadtmitte	25
Übersicht Kindertageseinrichtungen	27
Neubaugebiete / Übersicht und Auswirkungsprognosen	28
Übersicht Spielgruppen	29
Ausländische Kinder in den Einrichtungen	30

Verteilung Waldorfkindergartenplätze						
Das gesamtstädtische Angebot wird nach folgendem System auf die Planungsbezirke umgelegt :						
Umlageschlüssel : Quotient vorhandene Plätze im Bezirk / vorhandene Plätze Schwerte gesamt						
Planungsbezirk	Kindergarten- nummer	vorhandene Plätze	Schlüssel Waldorf U3	Ansatz U3	Schlüssel Waldorf Ü3	Ansatz Ü3
			16		44	
Westhofen	12+16	132	1,73	2	4,76	5
Ergste	4+11+21	182	2,39	2	6,56	7
Villigst	1	54	0,71	1	1,95	2
Geisecke	2	69	0,90		2,49	
Lichtendorf						
Summe Planungsbezirk		69	0,90	1	2,49	3
Schwererheide	23	25	0,33		0,90	
Am Dohrbaum	9	79	1,04		2,85	
Schwerte-Ost	10	45	0,59		1,62	
Summe Planungsbezirk		149	1,95	2	5,37	5
Holzen	6+18	109	1,43		3,93	
Lenningkamp	8+15	120	1,57		4,33	
Summe Planungsbezirk		229	3,00	3	8,26	8
Wandhofen	3	47	0,62		1,70	
Stadtkern I	7+14+20**	88	1,15		3,17	
Stadtkern II	17+22*	100	1,31		3,61	
Summe Planungsbezirk		235	3,08	3	8,48	8
Gänsewinkel	5+13+19	170	2,23		6,13	
Östl. Stadtmitte						
Summe Planungsbezirk		170	2,23	2	6,13	6
Schwerte gesamt		1.220	16	16	44	44

* = Waldorf KiTa

** = Hort, keine KiTa-Plätze

Gesamtstädtischer Bedarf an Kindertageseinrichtungsplätzen nach Planzahlen 15.03.2014 zum Kindergartenjahr 2014/2015

Planungsbezirk	Ifd. Nr. der Einrichtung	Plätze gesamt			Betreuungszeiten					anspruchsberechtigte Kinder			Bedarfsdeckung / Versorgungsgrad	
		im Bezirk	Waldorf-plätze	Gesamt	25 Stunden	35 Stunden	45 Stunden	Gesamt	Gesamt inkl. Waldorf	unter 3 Jahren Ansatz 32 %	3 bis 5 Jahre Ansatz 98 %	Gesamt	absolut (+/-)	in %
Westhofen	12 + 16	132	7	139	5	87	40	132	139	39	102	142	-3	98,0
Ergste	4 + 11 + 21	182	9	191	5	130	47	182	191	44	124	168	23	113,8
Villigst	1	54	3	57	2	40	12	54	57	20	48	67	-10	85,0
Geisecke Lichtendorf	2	69	4	73	4	36	29	69	73	22	56	78	-5	93,5
Schwerterheide Am Dohrbaum Schwerte-Ost	9, 10, 23	149	7	156	0	107	42	149	156	39	128	167	-11	93,5
Holzen Lenningskamp	6, 8, 15, 18	229	11	240	8	124	97	229	240	52	148	200	40	119,7
Wandhofen Kern I und II	3, 7, 14, 17, 20 (Waldorf*)	235	11	246	9	133	93	235	246	55	160	215	31	114,5
Gänsewinkel Östl. Stadtmitte	5 + 13 + 19	170	8	178	9	87	74	170	178	41	141	182	-4	97,6
Schwerte gesamt :		1.220	60	1.280	42	744	434	1.220	1.280	312	907	1.219	61	105,0

* Die Plätze des Waldorf-KG (60 Plätze) wurden anteilig auf alle Planungsbezirke verteilt, da er aufgrund seiner besonderen Pädagogikform einen gesamtstädtischen Bedarf abdeckt.

**Gesamtstädtischer Bedarf an über 3-jährigen Kindertageseinrichtungsplätzen (Ü3 Plätze) nach Planzahlen
15.03.2014 zum Kindergartenjahr 2014/2015**

Planungsbezirk	Ifd. Nr. der Einrichtung	Ü3 Plätze			Betreuungszeiten					anspruchsberechtigte Kinder 3 bis 5 Jahre Ansatz 98 %	Bedarfsdeckung / Versorgungsgrad	
		im Bezirk	Waldorfplätze	Gesamt	25 Stunden	35 Stunden	45 Stunden	Gesamt	Gesamt inkl. Waldorf		absolut (+/-)	in %
Westhofen	12 + 16	109	5	114	5	73	31	109	114	102	12	111,3
Ergste	4 + 11 + 21	158	7	165	5	110	43	158	165	124	41	133,4
Villigst	1	42	2	44	2	32	8	42	44	48	-4	92,6
Geisecke Lichtendorf	2	57	3	60	3	31	23	57	60	56	4	106,5
Schwerterheide Am Dohrbaum Schwerte-Ost	9, 10, 23	127	5	132	0	89	38	127	132	128	4	103,2
Holzen Lenningskamp	6, 8, 15, 18, 19	192	8	200	4	114	74	192	200	148	52	135,2
Wandhofen Kern I und II	3, 7, 14, 17, 20 (Waldorf*)	193	8	201	6	114	73	193	201	160	41	125,8
Gänsewinkel Östl. Stadtmitte	5 + 13 + 19	130	6	136	7	65	58	130	136	141	-5	96,2
Schwerte gesamt :		1.008	44	1.052	32	628	348	1.008	1.052	907	145	116,0

* Die Plätze des Waldorf-KG (60 Plätze) wurden anteilig auf alle Planungsbezirke verteilt, da er aufgrund seiner besonderen Pädagogikform einen gesamtstädtischen Bedarf abdeckt.

**Gesamtstädtischer Bedarf an unter 3-jährigen Kindertageseinrichtungsplätzen (U3 Plätze) nach Planzahlen
15.03.2014 zum Kindergartenjahr 2014/2015**

Planungsbezirk	Ifd. Nr. der Einrichtung	U3 Plätze			Betreuungszeiten					anspruchsberechtigte Kinder unter 3 Jahren Ansatz 32 %	Bedarfsdeckung / Versorgungsgrad	
		im Bezirk	Waldorfplätze	Gesamt	25 Stunden	35 Stunden	45 Stunden	Gesamt	Gesamt inkl. Waldorf		absolut (+/-)	in %
Westhofen	12 + 16	23	2	25	0	14	9	23	25	39	-14	63,5
Ergste	4 + 11 + 21	24	2	26	0	20	4	24	26	44	-18	58,9
Villigst	1	12	1	13	0	8	4	12	13	20	-7	66,6
Geisecke Lichtendorf	2	12	1	13	1	5	6	12	13	22	-9	59,7
Schwerterheide Am Dohrbaum Schwerte-Ost	9, 10, 23	22	2	24	0	18	4	22	24	39	-15	61,5
Holzen Lenningskamp	6, 8, 15, 18, 19	37	3	40	4	10	23	37	40	52	-12	76,2
Wandhofen Kern I und II	3, 7, 14, 17, 20 (Waldorf*)	42	3	45	3	19	20	42	45	55	-10	81,8
Gänsewinkel Östl. Stadtmitte	5 + 13 + 19	40	2	42	2	22	16	40	42	41	1	102,5
Schwerte gesamt :		212	16	228	10	116	86	212	228	312	-84	73,0

* Die Plätze des Waldorf-KG (60 Plätze) wurden anteilig auf alle Planungsbezirke verteilt, da er aufgrund seiner besonderen Pädagogikform einen gesamtstädtischen Bedarf abdeckt.

Beim LJA zu beantragende Gruppenformen/Kindpauschalen 15.03.2014

	Belegung U3				Gesamtzahl Kinder U3	Belegung Ü3				Gesamtzahl Kinder
	25 Std.	35 Std.	45 Std.			25 Std.	35 Std.	45 Std.	Gesamtzahl Kinder Ü3	
Westhofen										
Ev. KG Labuissierestr.										
Gruppe I (2-6 Jahre) (1,5 mal)	0	3	6	9	0	2	19	21		
Gruppe II (unter 3 Jahre) (0,5 mal)	0	4	1	5						
Gruppe III (über 3 Jahre)					1	26	0	27		62
Kath. KG St. Peter-Weg										
Gruppe I (2-6 Jahre) (1,5 mal)	0	7	2	9	0	9	12	21		
Gruppe III (über 3 Jahre) (1,5 mal)					4	36	0	40		70
Gruppenform I 3 Gruppen	0	10	8	18	0	11	31	42		60
Gruppenform II 0,5 Gruppen	0	4	1	5						5
Gruppenform III 2,5 Gruppen					5	62	0	67		67
Summe:	0	14	9	23	5	73	31	109		132

Ergste										
Städt. KG Im Winkel										
Gruppe I (2-6 Jahre)	0	5	1	6	0	0	15	15		
Gruppe III (über 3 Jahre) (2mal)					3	48	0	51		72
Ev. KG Auf dem Hilf										
Gruppe I (2-6 Jahre) (2 mal)	0	11	1	12	0	12	16	28		
Gruppe III (über 3 Jahre)					0	25	0	25		65
KG Am Derkmansstück (Kinderstube)										
Gruppe I (2-6 Jahre)	0	4	2	6	0	2	12	14		
Gruppe III (über 3 Jahre)					2	23	0	25		45
Gruppenform I 4 Gruppen	0	20	4	24	0	14	43	57		81
Gruppenform II 0 Gruppen										0
Gruppenform III 4 Gruppen					5	96	0	101		101
Summe:	0	20	4	24	5	110	43	158		182

Villigst										
Städt. KG Schröders Gasse 5										
Gruppe I (2-6 Jahre) (2 mal)	0	8	4	12	2	20	8	30		
Gruppe III (über 3 Jahre) (0,5 mal)					0	12	0	12		54
Gruppenform I 2 Gruppen	0	8	4	12	2	20	8	30		42
Gruppenform II 0 Gruppen										0
Gruppenform III 0,5 Gruppen					0	12	0	12		12
Summe:	0	8	4	12	2	32	8	42		54

Geisecke/Lichtendorf										
Städt. KG Buschkampweg										
Gruppe I (2-6 Jahre) (2 mal)	1	5	6	12	0	7	23	30		
Gruppe III (über 3 Jahre)					3	24	0	27		69
Gruppenform I 2 Gruppen	1	5	6	12	0	7	23	30		42

Gruppenform I	2 Gruppen										
Gruppenform II	0 Gruppen										0
Gruppenform III	1 Gruppe					3	24	0	27		27
Summe:		1	5	6	12	3	31	23	57		69

Schwerterheide/Am Dohrbaum/ Schwerte-Ost											
KG Schwerter Wald											
Gruppe III (über 3 Jahre)											
						0	25	0	25		25
Ev. KG Alter Dortmunder Weg											
Gruppe I (2-6 Jahre)											
		0	6	0	6	0	0	16	16		
Gruppe II (unter 3 Jahre)											
		0	6	4	10						
Gruppe III (über 3 Jahre) (2mal)											
						0	37	10	47		79
Ev. KG Lichtendorfer Str.											
Gruppe I (2-6 Jahre)											
		0	6	0	6	0	2	12	14		
Gruppe III (über 3 Jahre)											
						0	25	0	25		45
Gruppenform I	2 Gruppen	0	12	0	12	0	2	28	30		42
Gruppenform II	1 Gruppe	0	6	4	10						10
Gruppenform III	4 Gruppen					0	87	10	97		97
Summe:		0	18	4	22	0	89	38	127		149

	Belegung U3				Belegung Ü3				Gesamtzahl Kinder	
	25 Std.	35 Std.	45 Std.	Gesamtzahl Kinder U3	25 Std.	35 Std.	45 Std.	Gesamtzahl Kinder Ü3		
Holzen/Lenningskamp										
Städt. KG Ludw. -Feuerb. -Weg										
Gruppe II (unter 3 Jahre)										
		2	2	6	10					
Gruppe III (über 3 Jahre)										
						2	10	18	30	40
AWO Westhellweg 218 und 222										
Gruppe I (2-6 Jahre)										
		1	4	1	6	0	0	14	14	
Gruppe II (unter 3 Jahre)										
		1	3	8	12					
Gruppe III (über 3 Jahre) (1,5 mal)										
						2	31	4	37	69
Ev. KG Am langen Rücken										
Gruppe III (über 3 Jahre) (2mal)										
						0	50	0	50	50
Kath. KG Kopernikusstr.										
Gruppe I (2-6 Jahre) (1,5 mal)										
		0	1	8	9	0	0	23	23	
Gruppe III (über 3 Jahre) (1,5 mal)										
						0	23	15	38	70
Gruppenform I	2,5 Gruppen	1	5	9	15	0	0	37	37	52
Gruppenform II	2 Gruppen	3	5	14	22					22
Gruppenform III	6 Gruppen					4	114	37	155	155
Summe:		4	10	23	37	4	114	74	192	229

Wandhofen/Stadtkern I/ Stadtkern II											
Städt. KG Am Kindergarten											
Gruppe I (2-6 Jahre)											
		2	2	2	6	0	1	13	14		
Gruppe III (über 3 Jahre)											
						6	17	4	27		47
Ev. KG Jägerstr.											
Gruppe I (2-6 Jahre)											
		0	2	4	6	0	2	12	14		
Gruppe III (über 3 Jahre)											
						0	27	0	27		47

Waldorf KG											
Gruppe I (2-6 Jahre)	2	4	0	6		0	0	16	16		
Gruppe II (unter 3 Jahre)	0	3	7	10							
Gruppe III (über 3 Jahre)						3	24	1	28	60	
AWO Beckestr.											
Gruppe I (2-6 Jahre) (2 mal)	1	7	4	12		0	0	28	28		
Gruppe II (unter 3 Jahre)	0	5	5	10							
Gruppe III (über 3 Jahre) (2mal)						0	47	3	50	100	
DRK Westenort											
Gruppe III (über 3 Jahre) (2mal)						0	42	0	42	42	
Kath. KG Haselackstr.											
Gruppe I (2-6 Jahre) (0,5 mal)	0	2	1	3		0	0	8	8		
Gruppe II (unter 3 Jahre) (0,5 mal)	0	1	4	5							
Gruppe III (über 3 Jahre)						0	20	5	25	41	
Gruppenform I 5,5 Gruppen	5	17	11	33		0	3	77	80	113	
Gruppenform II 2,5 Gruppen	0	9	16	25						25	
Gruppenform III 8 Gruppen						9	177	13	199	199	
Summe:	5	26	27	58		9	180	90	279	337	
Gruppenform I ohne Waldorf	3	13	11	27		0	3	61	64	91	
Gruppenform II ohne Waldorf	0	6	9	15						15	
Gruppenform III ohne Waldorf						6	153	12	171	171	
Gruppenform III ohne Waldorf /ohne Hort						6	111	12	129	129	
		Belegung U3				Belegung Ü3					
	25 Std.	35 Std.	45 Std.	Gesamtzahl Kinder U3		25 Std.	35 Std.	45 Std.	Gesamtzahl I Kinder Ü3	Gesamtzahl Kinder	
Gänsewinkel											
DRK KG Grünstr.											
Gruppe I (2-6 Jahre) (2 mal)	0	10	2	12		0	10	21	31		
Gruppe III (über 3 Jahre)						3	25	0	28	71	
Städt. KG Konrad-Zuse-Str.											
Gruppe I (2-6 Jahre) (2 mal)	2	9	1	12		0	4	24	28		
Gruppe II (unter 3 Jahre)	0	3	7	10							
Gruppe III (über 3 Jahre)						4	23	0	27	77	
Kinderstätte In den Gärten											
Gruppe I (2-6 Jahre)	0	0	6	6		0	3	13	16	22	
Gruppenform I 5 Gruppen	2	19	9	30		0	17	58	75	105	
Gruppenform II 1 Gruppe	0	3	7	10						10	
Gruppenform III 2 Gruppen						7	48	0	55	55	
Summe:	2	22	16	40		7	65	58	130	170	
Gesamt:											
Gruppenform I 26 Gruppen	9	96	51	156		2	74	305	381	537	
Gruppenform II 7 Gruppen	3	27	42	72		0	0	0	0	72	
Gruppenform III 28 Gruppen	0	0	0	0		33	620	60	713	713	
Summe:	12	123	93	228		35	694	365	1.094	1.322	

1
2
3
4
5
6
7
8
9
10
11
12
13
14
15
16
17
18
19
20
21
22
23
24
25
26
27
28
29
30
31
32
33
34
35
36
37
38
39
40
41
42
43
44
45
46
47
48
49
50
51
52
53
54
55
56
57
58
59
60
61
62
63
64
65
66
67
68
69
70
71
72
73
74
75
76
77
78
79
80
81
82
83
84
85
86
87
88
89
90
91
92
93
94
95
96
97
98
99
100

|

|

|

|

|

]

]

]

Schwerte Gesamt

Jahrgangsgrößen der 0 bis 5-jährigen in Schwerte (Stand: 15.03.2014)		
Alter	Anzahl der Kinder	
5***	334	Durchschnitt
4	335	Durchschnitt
3	340	großer Jahrgang
2	323	kleiner Jahrgang
1	329	Durchschnitt
bis 1	324	kleiner Jahrgang
Gesamt	1.985	rückläufige Entwicklung
Schnitt	330,83	

*** bedeutet : Durch die frühzeitige Einschulung ab 2007 wird der jeweilige Jahrgang der 5-jährigen ab 2011 nur zu 9/12-eln berücksichtigt.

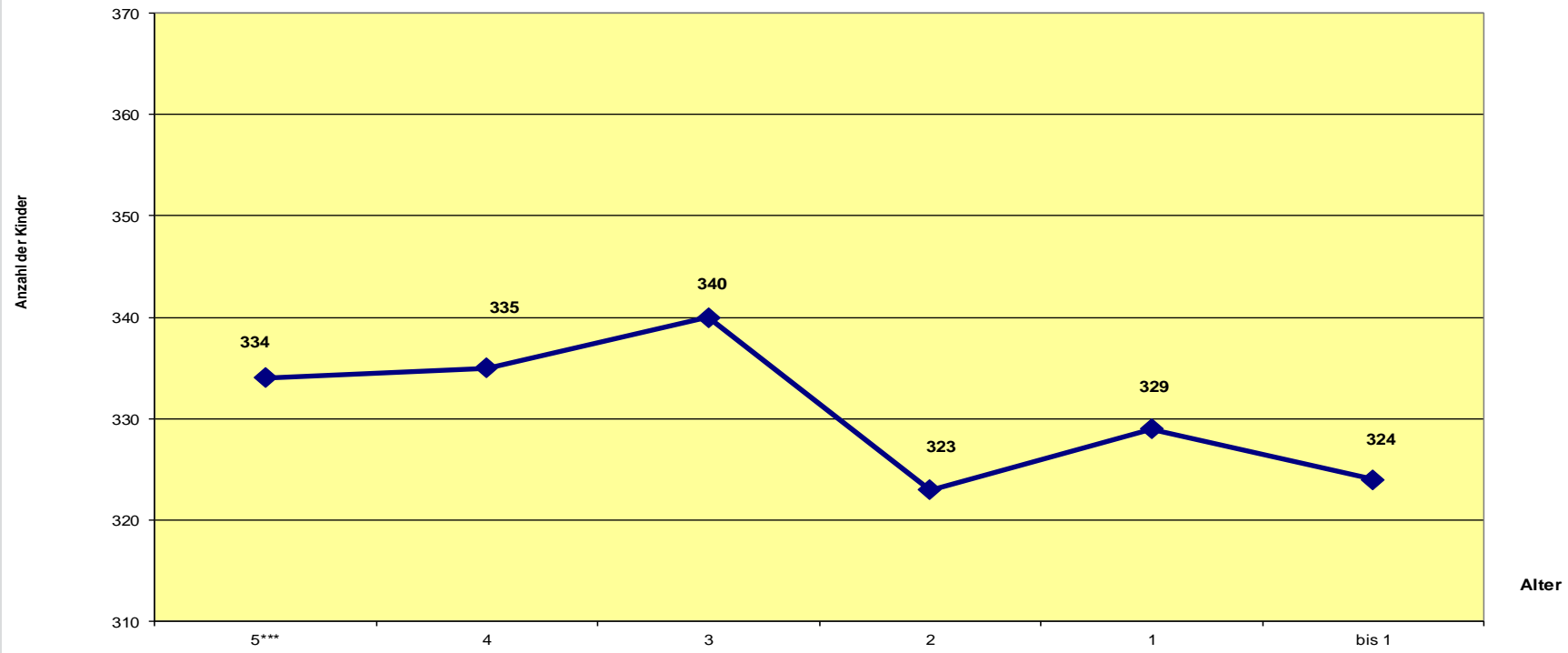
Bedarf an Kindergartenplätzen nach Planzahlen 15.03.14 zum Kindergartenjahr 2014/2015

Gruppenform	U3-Plätze			vorhandene Plätze inkl. Waldorf	anspruchsberechtigte Kinder unter 3 Jahren Ansatz 32 %	Fehlplätze(-)/ Überhang(+)	Ü3-Plätze			vorhandene Plätze inkl. Waldorf	anspruchsberechtigte Kinder 3 bis 5 Jahre Ansatz 98 %	Fehlplätze(-)/ Überhang(+)
	25 Stunden	35 Stunden	45 Stunden				25 Stunden	35 Stunden	45 Stunden			
Gruppenform I (2-6 Jahre)	7	92	51	156			2	74	289	381		
Gruppenform II (unter 3 Jahren)	3	24	35	72								
Gruppenform III (über 3 Jahren)							30	554	59	671		
Summe:	10	116	86	228	312	-84	32	628	348	1.052	907	145

* Prognose; neue Baugebiete/Zuwanderungen z.Zt. nicht relevant.

Schwerte Gesamt

Verlauf der Jahrgänge



Bezirk: Westhofen	Labuissierestr. 34	Ev. Kirche	6 Gruppen
			1,5 x Gruppenform I (2 - 6 Jahre)
			0,5 x Gruppenform II (unter 3 Jahren)
	St. Peterweg 5	Kath. Kirche	1 x Gruppenform III (über 3 Jahren)
			1,5 x Gruppenform I (2 - 6 Jahre)
			1,5 x Gruppenform III (über 3 Jahren)

Jahrgangsgrößen der 0 bis 5-jährigen in Schwerte (Stand: 15.03.2014)		
Alter	Anzahl der Kinder	
5***	30	außergewöhnlich kleiner Jahrgang
4	37	Durchschnitt
3	45	großer Jahrgang
2	45	großer Jahrgang
1	40	Durchschnitt
bis 1	38	Durchschnitt
Gesamt	235	stabile Entwicklung
Schnitt	39,17	

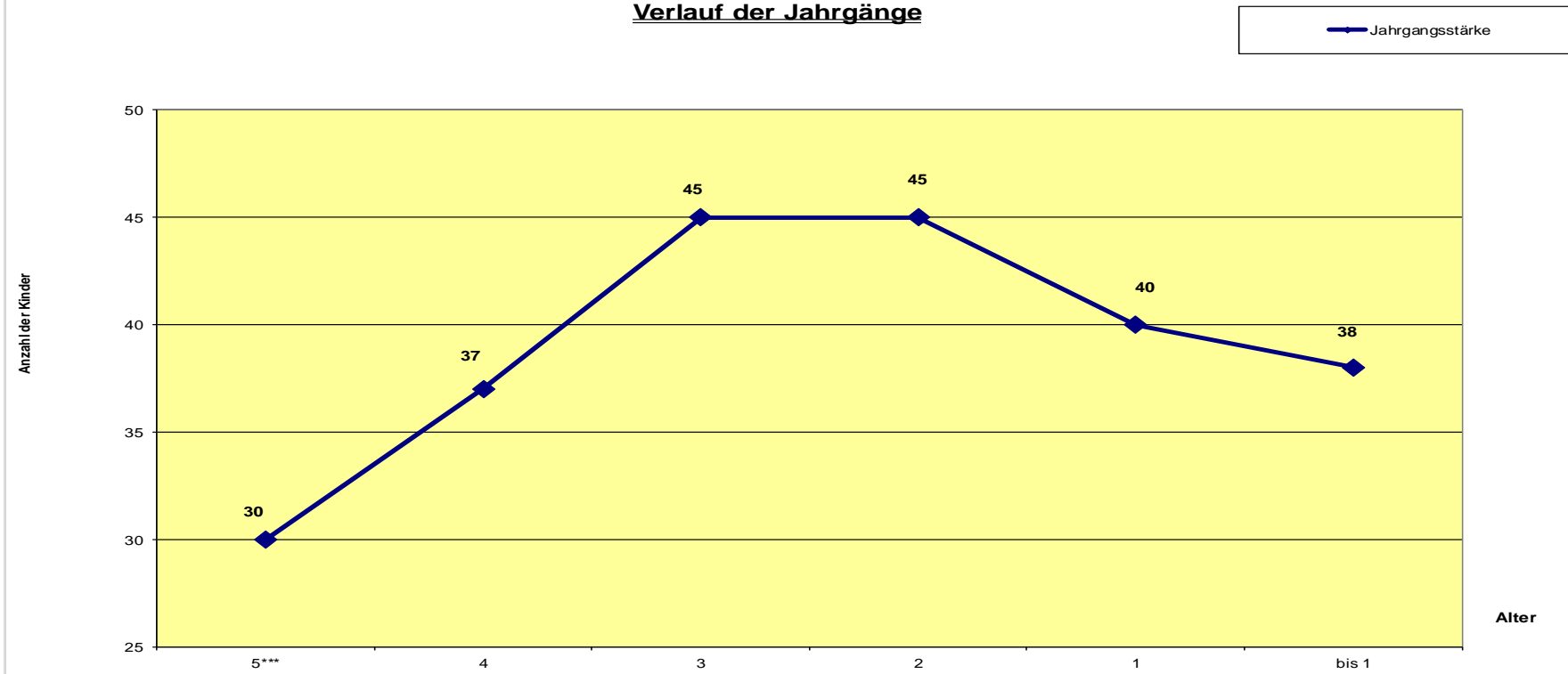
*** bedeutet : Durch die frühzeitige Einschulung ab 2007 wird der jeweilige Jahrgang der 5-jährigen ab 2011 nur zu 9/12-teln berücksichtigt.

Bedarf an Kindergartenplätzen nach Planzahlen 15.03.14 zum Kindergartenjahr 2014/2015												
Gruppenform	U3-Plätze			vorhandene Plätze inkl. Waldorf	anspruchsberechtigte Kinder unter 3 Jahren Ansatz 32 %	Fehlplätze(-)/ Überhang(+)	Ü3-Plätze			vorhandene Plätze inkl. Waldorf	anspruchsberechtigte Kinder 3 bis 5 Jahre Ansatz 98 %	Fehlplätze(-)/ Überhang(+)
	25 Stunden	35 Stunden	45 Stunden				25 Stunden	35 Stunden	45 Stunden			
Gruppenform I (2-6 Jahre)	0	10	8				0	11	31			
Gruppenform II (unter 3 Jahren)	0	4	1									
Gruppenform III (über 3 Jahren)							5	62	0			
Summe:	0	14	9	25	39	-14	5	73	31	114	102	12

* Prognose; neue Baugebiete/Zuwanderungen z.Zt. nicht relevant.

Bezirk:
Westhofen

Verlauf der Jahrgänge



Bezirk:			8 Gruppen
Ergste	Im Winkel 21	Stadt	1 x Gruppenform I (2 - 6 Jahre)
	Auf dem Hilf 7	Ev. Kirche	2 x Gruppenform III (über 3 Jahren)
	Am Derkmannsstück 29 a	Elterninitiative	1 x Gruppenform I (2 - 6 Jahre)
			1 x Gruppenform III (über 3 Jahren)

Jahrgangsgrößen der 0 bis 5-jährigen in Schwerte (Stand: 15.03.2014)		
Alter	Anzahl der Kinder	
5***	47	Durchschnitt
4	42	kleiner Jahrgang
3	49	Durchschnitt
2	54	außergewöhnlich großer Jahrgang
1	35	außergewöhnlich kleiner Jahrgang
bis 1	49	Durchschnitt
Gesamt	276	stabile Entwicklung
Schnitt	46,00	

*** bedeutet : Durch die frühzeitige Einschulung ab 2007 wird der jeweilige Jahrgang der 5-jährigen ab 2011 nur zu 9/12-ten berücksichtigt.

Bedarf an Kindergartenplätzen nach Planzahlen 15.03.14 zum Kindergartenjahr 2014/2015												
Gruppenform	U3-Plätze			vorhandene Plätze inkl. Waldorf	anspruchsberechtigte Kinder unter 3 Jahren Ansatz 32 %	Fehlplätze(-)/ Überhang(+)	Ü3-Plätze			vorhandene Plätze inkl. Waldorf	anspruchsberechtigte Kinder 3 bis 5 Jahre Ansatz 98 %	Fehlplätze(-)/ Überhang(+)
	25 Stunden	35 Stunden	45 Stunden				25 Stunden	35 Stunden	45 Stunden			
Gruppenform I (2-6 Jahre)	0	20	4				0	14	43			
Gruppenform II (unter 3 Jahren)	0	0	0									
Gruppenform III (über 3 Jahren)							5	96	0			
Summe:	0	20	4	26	44	-18	5	110	43	165	124	41

* Prognose; neue Baugebiete/Zuwanderungen z.Zt. nicht relevant.

Bezirk:

Spielgruppen:

2 Gruppen

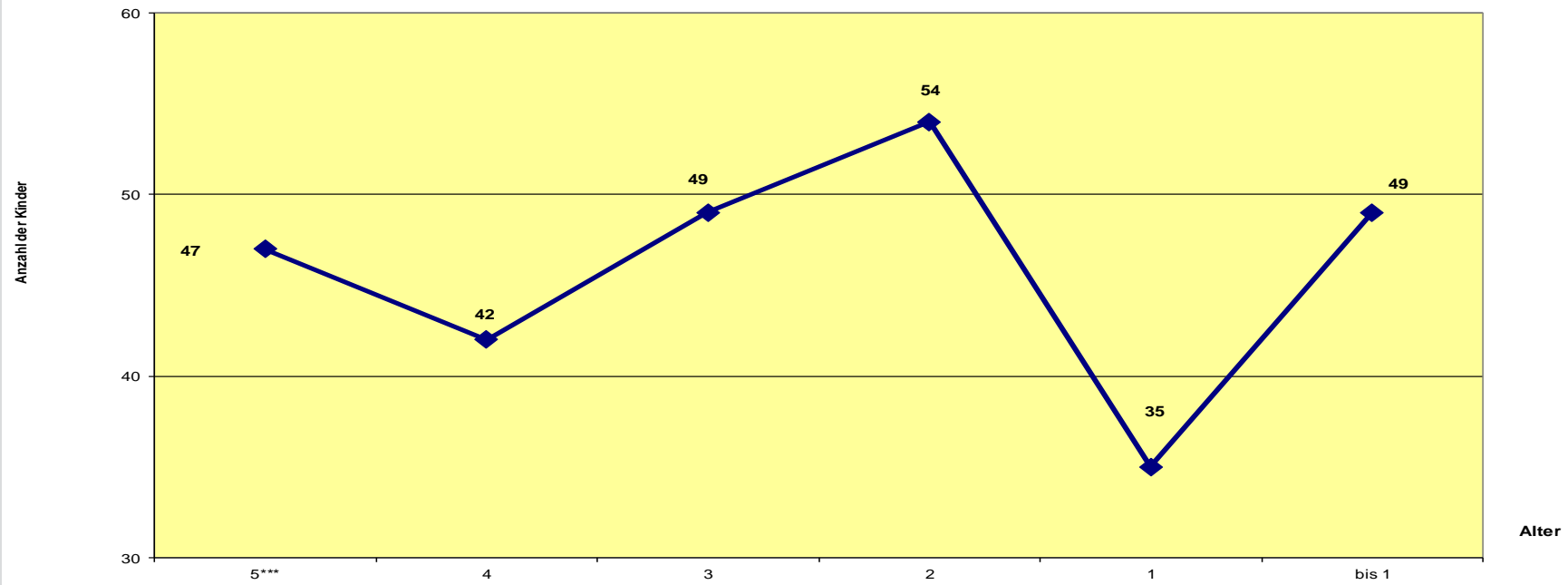
Ergste

Kath. Gemeindezentrum

Ergster Familien-Aktion e.V. (E.F.A.)

24 Plätze

Verlauf der Jahrgänge



Alter

Bezirk:			2,5 Gruppen
Villigst	Schröders Gasse 5	Stadt	2 x Gruppenform I (2 - 6 Jahre)
			0,5 x Gruppenform III (über 3 Jahren)

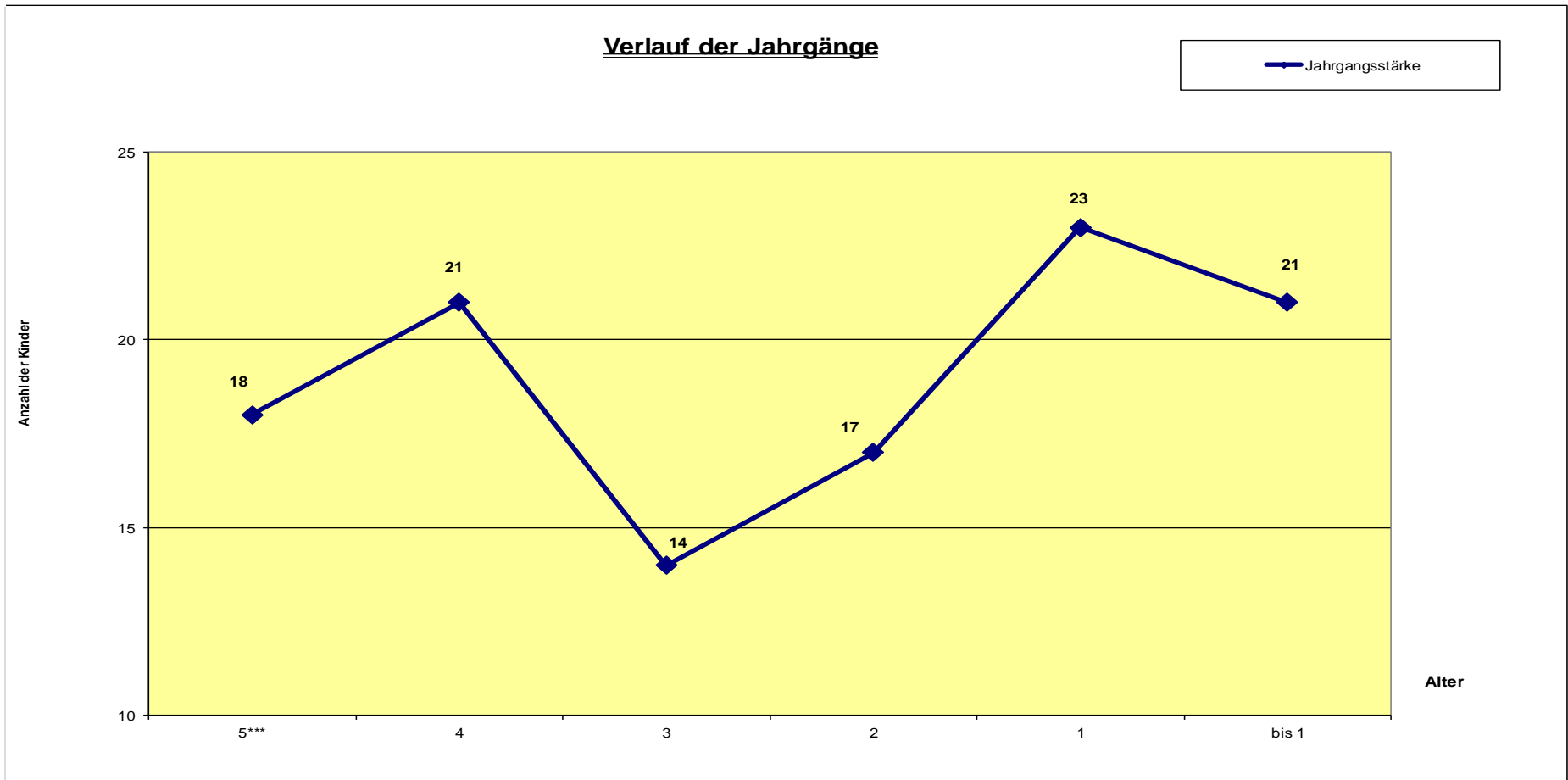
Jahrgangsgrößen der 0 bis 5-jährigen in Schwerte (Stand: 15.03.2014)		
Alter	Anzahl der Kinder	
5***	18	Durchschnitt
4	21	Durchschnitt
3	14	sehr kleiner Jahrgang
2	17	Durchschnitt
1	23	großer Jahrgang
bis 1	21	Durchschnitt
Gesamt	114	stabile Entwicklung
Schnitt	19,00	

*** bedeutet : Durch die frühzeitige Einschulung ab 2007 wird der jeweilige Jahrgang der 5-jährigen ab 2011 nur zu 9/12-eln berücksichtigt.

Bedarf an Kindergartenplätzen nach Planzahlen 15.03.14 zum Kindergartenjahr 2014/2015												
Gruppenform	U3-Plätze			vorhandene Plätze inkl. Waldorf	anspruchsberechtigte Kinder unter 3 Jahren Ansatz 32 %	Fehlplätze(-)/ Überhang(+)	Ü3-Plätze			vorhandene Plätze inkl. Waldorf	anspruchsberechtigte Kinder 3 bis 5 Jahre Ansatz 98 %	Fehlplätze(-)/ Überhang(+)
	25 Stunden	35 Stunden	45 Stunden				25 Stunden	35 Stunden	45 Stunden			
Gruppenform I (2-6 Jahre)	0	8	4				2	20	8			
Gruppenform II (unter 3 Jahren)	0	0	0									
Gruppenform III (über 3 Jahren)							0	12	0			
Summe:	0	8	4	13	20	-7	2	32	8	44	48	-4

* Prognose; neue Baugebiete/Zuwanderungen z.Zt. nicht relevant.

Bezirk:	Spielgruppen:	1 Naturspielgruppe
Villigst	Kath. Gemeindezentrum	Sozialdienst Kath. Frauen
		12 Plätze



Bezirk: Geisecke/ Lichtendorf	Buschkampweg 35	Stadt	3 Gruppen 2 x Gruppenform I (2 - 6 Jahre) 1 x Gruppenform III (über 3 Jahren)
--	-----------------	-------	--

Jahrgangsgrößen der 0 bis 5-jährigen in Schwerte (Stand: 15.03.2014)		
Alter	Anzahl der Kinder	
5***	26	großer Jahrgang
4	24	Durchschnitt
3	14	sehr kleiner Jahrgang
2	18	kleiner Jahrgang
1	30	sehr großer Jahrgang
bis 1	20	Durchschnitt
Gesamt	132	stabile Entwicklung
Schnitt	22,00	

*** bedeutet : Durch die frühzeitige Einschulung ab 2007 wird der jeweilige Jahrgang der 5-jährigen ab 2011 nur zu 9/12-eln berücksichtigt.

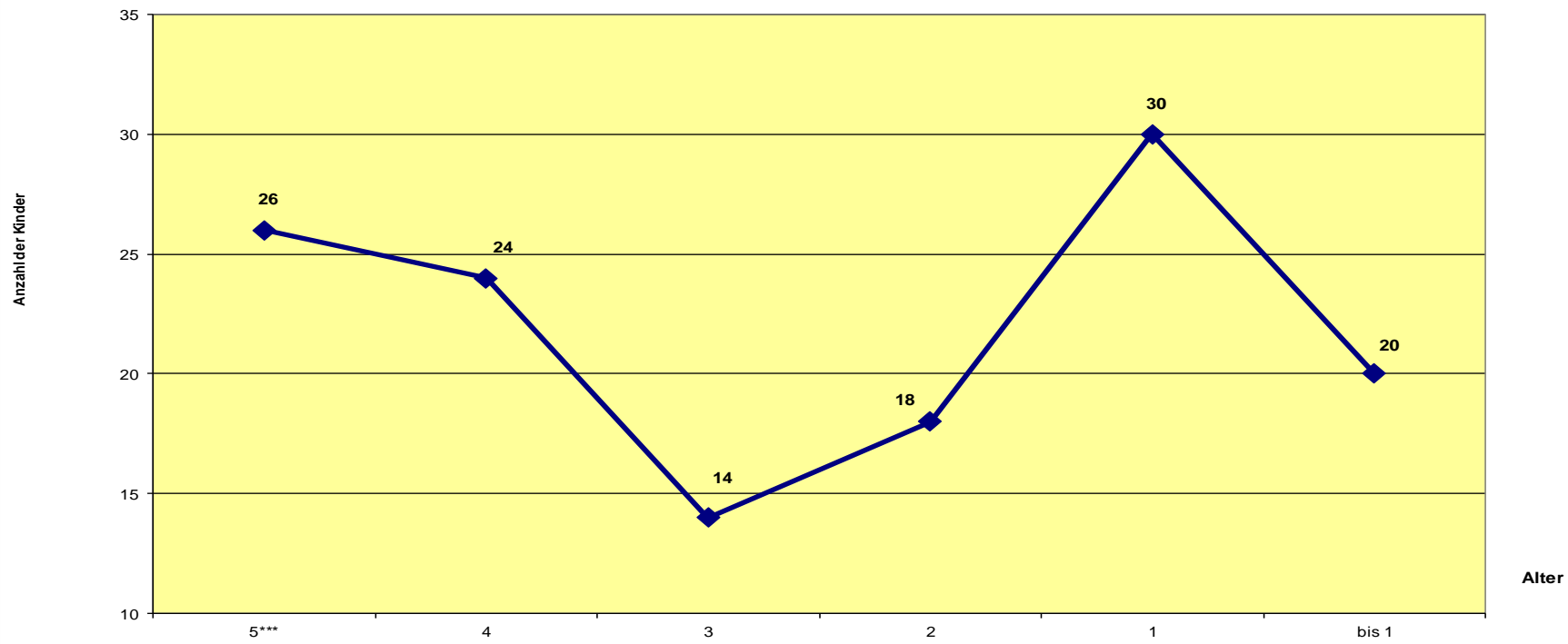
Bedarf an Kindergartenplätzen nach Planzahlen 15.03.14 zum Kindergartenjahr 2014/2015												
Gruppenform	U3-Plätze			vorhandene Plätze inkl. Waldorf	anspruchsberechtigte Kinder unter 3 Jahren Ansatz 32 %	Fehlplätze(-)/ Überhang(+)	Ü3-Plätze			vorhandene Plätze inkl. Waldorf	anspruchsberechtigte Kinder 3 bis 5 Jahre Ansatz 98 %	Fehlplätze(-)/ Überhang(+)
	25 Stunden	35 Stunden	45 Stunden				25 Stunden	35 Stunden	45 Stunden			
Gruppenform I (2-6 Jahre)	1	5	6				0	7	23			
Gruppenform II (unter 3 Jahren)	0	0	0									
Gruppenform III (über 3 Jahren)							3	24	0			
Summe:	1	5	6	13	22	-9	3	31	23	60	56	4

* Prognose; neue Baugebiete/Zuwanderungen z.Zt. nicht relevant.

**Bezirk:
Geisecke/
Lichtendorf**

Verlauf der Jahrgänge

—◆— Jahrgangsstärke



Bezirk:		KG Schwerter	7 Gruppen
Schwerterheide	Waldstr. 30 a	Wald e.V.	1 x Gruppenform III (über 3 Jahren)
Am Dohrbaum	Alter Dortmund. 30	Ev. Kirche	1 x Gruppenform I (2 - 6 Jahre)
Schwerte-Ost			1 x Gruppenform II (unter 3 Jahren)
			2 x Gruppenform III (über 3 Jahren)
	Lichtendorfer Str. 5	Ev. Kirche	1 x Gruppenform I (2 - 6 Jahre)
			1 x Gruppenform III (über 3 Jahren)

Jahrgangsgrößen der 0 bis 5-jährigen in Schwerte (Stand: 15.03.2014)		
Alter	Anzahl der Kinder	
5***	54	außergewöhnlich großer Jahrgang
4	44	Durchschnitt
3	46	Durchschnitt
2	38	kleiner Jahrgang
1	44	Durchschnitt
bis 1	40	kleiner Jahrgang
Gesamt	266	rückläufige Entwicklung
Schnitt	44,33	

*** bedeutet : Durch die frühzeitige Einschulung ab 2007 wird der jeweilige Jahrgang der 5-jährigen ab 2011 nur zu 9/12-ten berücksichtigt.

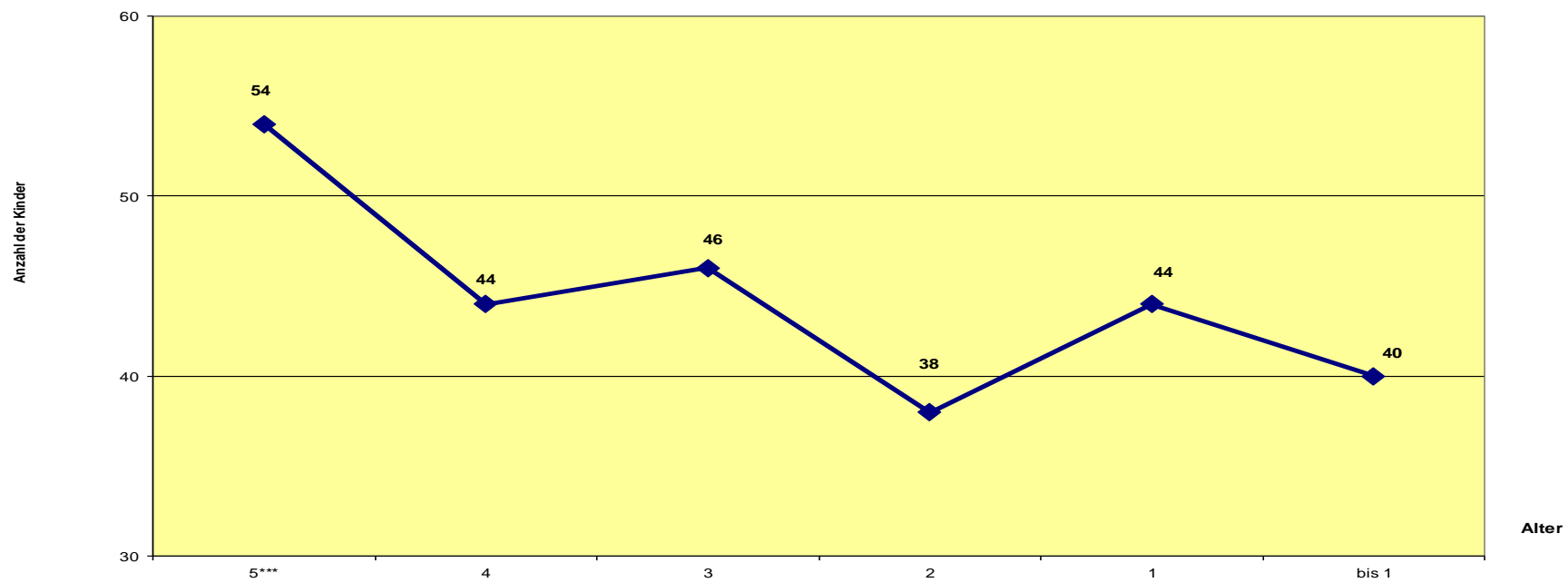
Bedarf an Kindergartenplätzen nach Planzahlen 15.03.14 zum Kindergartenjahr 2014/2015												
Gruppenform	U3-Plätze			vorhandene Plätze inkl. Waldorf	anspruchsberechtigte Kinder unter 3 Jahren Ansatz 32 %	Fehlplätze(-)/ Überhang(+)	Ü3-Plätze			vorhandene Plätze inkl. Waldorf	anspruchsberechtigte Kinder 3 bis 5 Jahre Ansatz 98 %	Fehlplätze(-)/ Überhang(+)
	25 Stunden	35 Stunden	45 Stunden				25 Stunden	35 Stunden	45 Stunden			
Gruppenform I (2-6 Jahre)	0	12	0				0	2	28			
Gruppenform II (unter 3 Jahren)	0	6	4									
Gruppenform III (über 3 Jahren)							0	87	10			
Summe:	0	18	4	24	39	-15	0	89	38	132	128	4

* Prognose; neue Baugebiete/Zuwanderungen z.Zt. nicht relevant.

Bezirk:
Schwerterheide
Am Dohrbaum
Schwerte-Ost

Verlauf der Jahrgänge

Jahrgangsstärke



Bezirk: Holzen	Ludwig-Feuerbach-Weg 2	Stadt	10,5 Gruppen
	Westhellweg 218 und 222	AWO	1 x Gruppenform II (unter 3 Jahren) 1 x Gruppenform III (über 3 Jahren)
Lenningskamp	Am langen Rüggen 7	Ev. Kirche	1 x Gruppenform I (2 - 6 Jahre) 1 x Gruppenform II (unter 3 Jahren) 1,5 x Gruppenform III (über 3 Jahren)
	Kopernikusstr. 23	Kath. Kirche	2 x Gruppenform III (über 3 Jahren)
			1,5 x Gruppenform I (2 - 6 Jahre) 1,5 x Gruppenform III (über 3 Jahren)

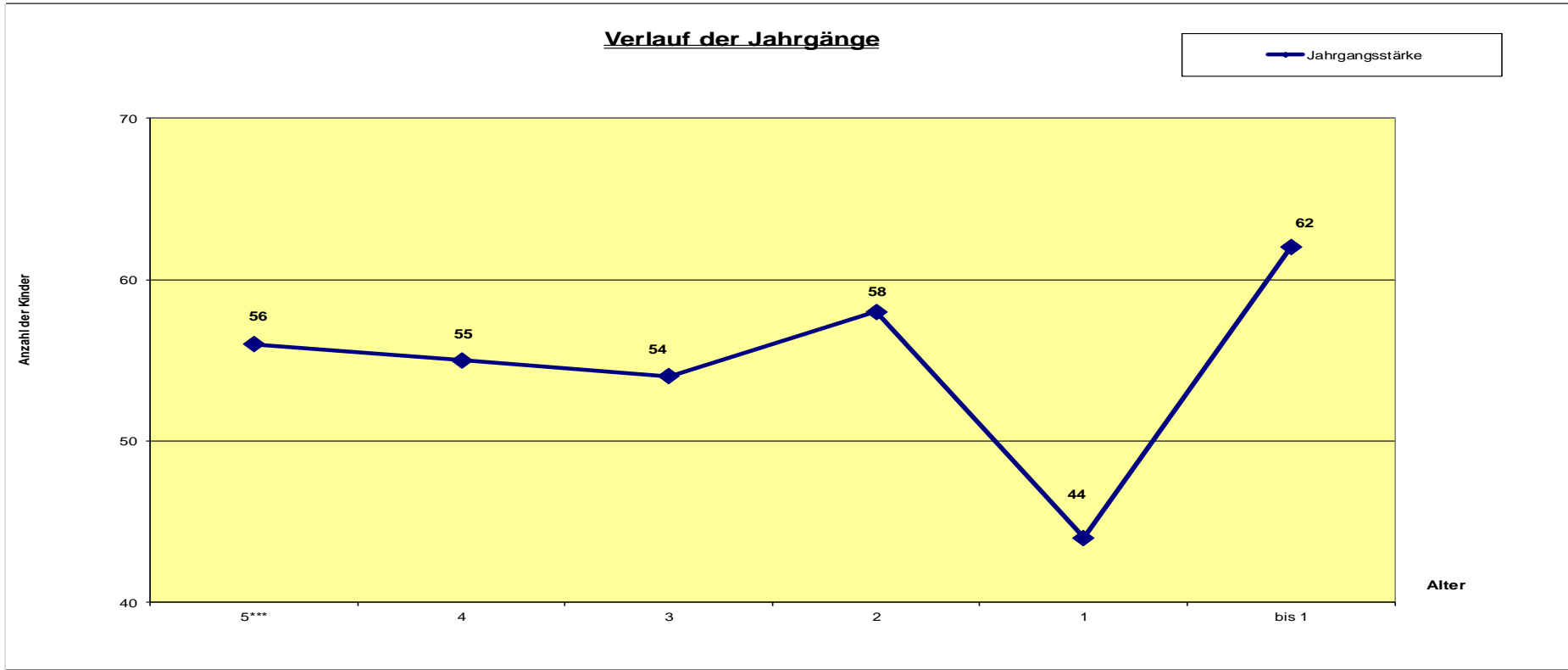
Jahrgangsgrößen der 0 bis 5-jährigen in Schwerte (Stand: 15.03.2014)		
Alter	Anzahl der Kinder	
5***	56	Durchschnitt
4	55	Durchschnitt
3	54	Durchschnitt
2	58	großer Jahrgang
1	44	außergewöhnlich kleiner Jahrgang
bis 1	62	sehr großer Jahrgang
Gesamt	329	stabile Entwicklung
Schnitt	54,83	

*** bedeutet : Durch die frühzeitige Einschulung ab 2007 wird der jeweilige Jahrgang der 5-jährigen ab 2011 nur zu 9/12-ten berücksichtigt.

Bedarf an Kindergartenplätzen nach Planzahlen 15.03.14 zum Kindergartenjahr 2014/2015												
Gruppenform	U3-Plätze			vorhandene Plätze inkl. Waldorf	anspruchsberechtigte Kinder unter 3 Jahren Ansatz 32 %	Fehlplätze(-)/ Überhang(+)	Ü3-Plätze			vorhandene Plätze inkl. Waldorf	anspruchsberechtigte Kinder 3 bis 5 Jahre Ansatz 98 %	Fehlplätze(-)/ Überhang(+)
	25 Stunden	35 Stunden	45 Stunden				25 Stunden	35 Stunden	45 Stunden			
Gruppenform I (2-6 Jahre)	1	5	9				0	0	37			
Gruppenform II (unter 3 Jahren)	3	5	14									
Gruppenform III (über 3 Jahren)							4	114	37			
Summe:	4	10	23	40	52	-12	4	114	74	200	148	52

* Prognose; neue Baugebiete/Zuwanderungen z.Zt. nicht relevant.

Bezirk: Holzen Lenningskamp	Spielgruppen: Rosenweg 73	Kinderladen Budenzauber e.V.	2 Gruppen 20 Plätze Die 2. Gruppe ist selbstfinanziert
--	------------------------------	------------------------------	--



Bezirk: Wandhofen	Am Kindergarten 7	Stadt	16 Gruppen 1 x Gruppenform I (2 - 6 Jahre) 1 x Gruppenform III (über 3 Jahren)
Stadtkern I	Jägerstr. 5	Ev. Kirche	1 x Gruppenform I (2 - 6 Jahre) 1 x Gruppenform III (über 3 Jahren)
	Haselackstr. 20	Kath. Kirche	0,5 x Gruppenform I (2 - 6 Jahre) 0,5 x Gruppenform II (unter 3 Jahre) 1 x Gruppenform III (über 3 Jahren)
Stadtkern II	Westenort 18	DRK	2 x Gruppenform III (über 3 Jahren) nur Schulkinder
	Beckestr. 37	AWO	2 x Gruppenform I (2 - 6 Jahre) 1 x Gruppenform II (unter 3 Jahre) 2 x Gruppenform III (über 3 Jahren)
Nutzung aus allen Bezirken	Südwall 4	Waldorf e.V.	1 x Gruppenform I (2 - 6 Jahre) 1 x Gruppenform II (unter 3 Jahre) 1 x Gruppenform III (über 3 Jahre)

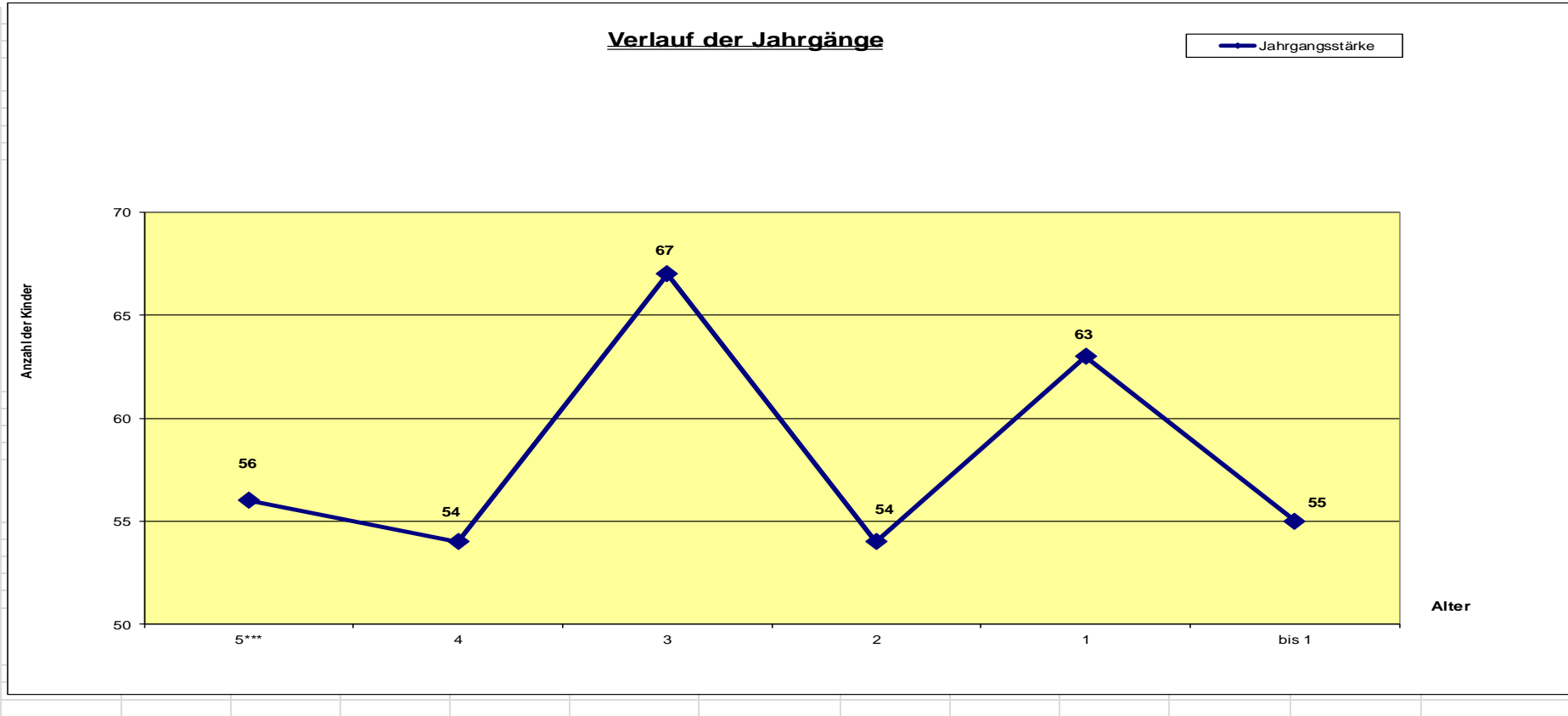
Jahrgangsgrößen der 0 bis 5-jährigen in Schwerte (Stand: 15.03.2014)		
Alter	Anzahl der Kinder	
5***	56	Durchschnitt
4	54	kleiner Jahrgang
3	67	außergewöhnlich großer Jahrgang
2	54	kleiner Jahrgang
1	63	großer Jahrgang
bis 1	55	Durchschnitt
Gesamt	349	stabile Entwicklung
Schnitt	58,17	

*** bedeutet : Durch die frühzeitige Einschulung ab 2007 wird der jeweilige Jahrgang der 5-jährigen ab 2011 nur zu 9/12-ten berücksichtigt.

Bedarf an Kindergartenplätzen nach Planzahlen 15.03.14 zum Kindergartenjahr 2014/2015												
Gruppenform	U3-Plätze			vorhandene Plätze inkl. Waldorf	anspruchsberechtigte Kinder unter 3 Jahren Ansatz 32 %	Fehlplätze(-)/ Überhang(+)	Ü3-Plätze			vorhandene Plätze inkl. Waldorf	anspruchsberechtigte Kinder 3 bis 5 Jahre Ansatz 98 %	Fehlplätze(-)/ Überhang(+)
	25 Stunden	35 Stunden	45 Stunden				25 Stunden	35 Stunden	45 Stunden			
Gruppenform I (2-6 Jahre)	3	13	11				0	3	61			
Gruppenform II (unter 3 Jahren)	0	6	9									
Gruppenform III (über 3 Jahren)							6	111	12			
Summe:	3	19	20	45	55	-10	6	114	73	201	160	41

* Prognose; neue Baugebiete/Zuwanderungen z.Zt. nicht relevant.

Bezirk:	Spielgruppen:	1 Gruppe
Wandhofen Stadtkern I und II	Pfarrzentrum Goethestr. 22	12 Plätze
	Sozialdienst Kath. Frauen	Die Gruppe ist selbstfinanziert



Bezirk: Gänsewinkel Östl. Stadtmitte	Konrad-Zuse-Str. 1	Stadt	8 Gruppen 2 x Gruppenform I (2 - 6 Jahre) 1 x Gruppenform II (unter 3 Jahren) 1 x Gruppenform III (über 3 Jahren)
	In der Gärten 1	Diakonie	1 x Gruppenform I (2 - 6 Jahre)
	Grünstr. 74	DRK	2 x Gruppenform I (2 - 6 Jahre) 1 x Gruppenform III (über 3 Jahren)

Jahrgangsgrößen der 0 bis 5-jährigen in Schwerte (Stand: 15.03.2013)		
Alter	Anzahl der Kinder	
5***	47	Durchschnitt
4	58	außergewöhnlich großer Jahrgang
3	51	Durchschnitt
2	39	kleiner Jahrgang
1	50	Durchschnitt
bis 1	39	kleiner Jahrgang
Gesamt	284	stabile Entwicklung
Schnitt	47,33	

*** bedeutet : Durch die frühzeitige Einschulung ab 2007 wird der jeweilige Jahrgang der 5-jährigen ab 2011 nur zu 9/12-ten berücksichtigt.

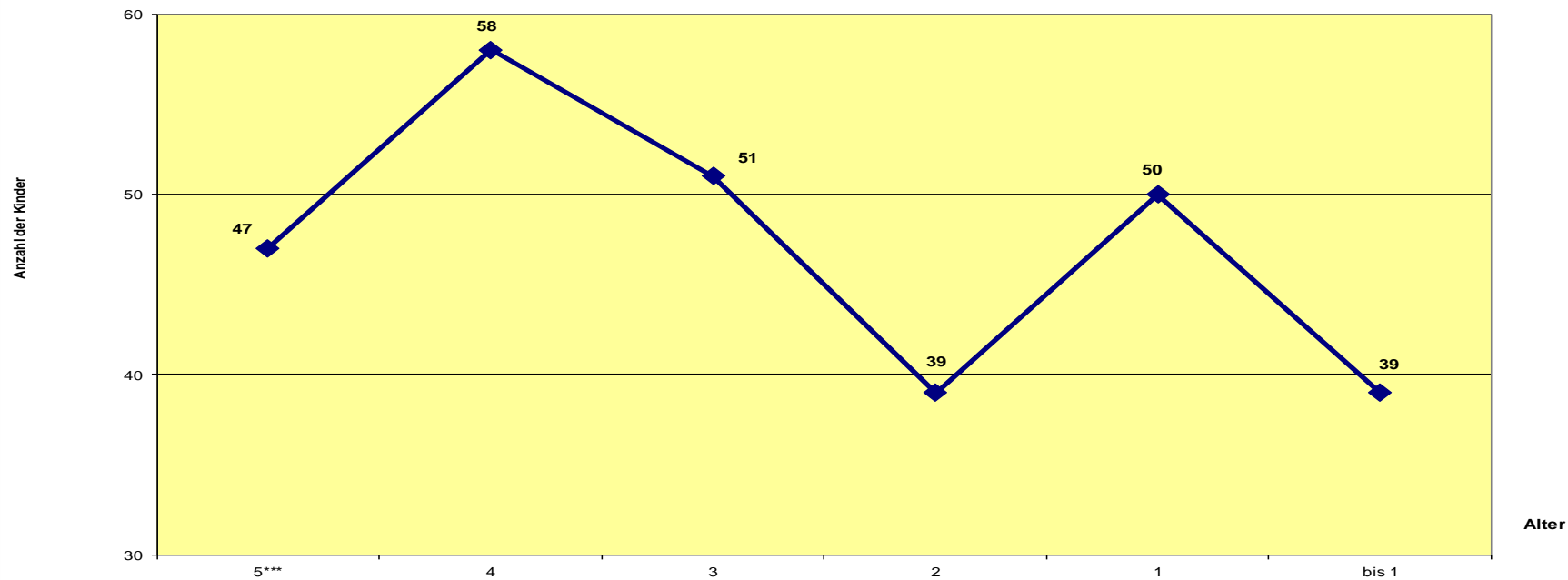
Bedarf an Kindergartenplätzen nach Planzahlen 15.03.13 zum Kindergartenjahr 2013/2014												
Gruppenform	U3-Plätze			vorhandene Plätze inkl. Waldorf	anspruchsberechtigte Kinder unter 3 Jahren Ansatz 32 %	Fehlplätze(-)/ Überhang(+)	Ü3-Plätze			vorhandene Plätze inkl. Waldorf	anspruchsberechtigte Kinder 3 bis 5 Jahre Ansatz 98 %	Fehlplätze(-)/ Überhang(+)
	25 Stunden	35 Stunden	45 Stunden				25 Stunden	35 Stunden	45 Stunden			
Gruppenform I (2-6 Jahre)	2	19	9				0	17	58			
Gruppenform II (unter 3 Jahren)	0	3	7									
Gruppenform III (über 3 Jahren)							7	48	0			
Summe:	2	22	16	42	41	1	7	65	58	136	141	-5

* Prognose; neue Baugebiete/Zuwanderungen z.Zt. nicht relevant.

Bezirk:
Gänsewinkel
Östl. Stadtmitte

Verlauf der Jahrgänge

Jahrgangsstärke



Übersicht über die bestehenden Tageseinrichtungen für Kinder

Nr.	Kindertageseinrichtung Straße/Planungsbezirk	Träger	Gruppen	Plätze Gesamt	davon KiTa	davon Schulkinder
1	Schröders Gasse 5/Villigst	Stadt	2,5	54	54	
2	Buschkampweg 35/Geisecke	Stadt	3	69	69	
3	Am Kindergarten 8/Wandhofen	Stadt	2	47	47	
4	Im Winkel 22/Ergste	Stadt	3	72	72	
5	Konrad-Zuse-Str.1 /Gänsewinkel	Stadt	4	77	77	
6	Ludw.-Feuerbach-Weg 2/Holzen	Stadt	2	40	40	
7	Jägerstr. 5 / Stadtkern I	Ev. Kirche	2	47	47	
8	Am Langen Rüggen 6 / Lenningskamp	Ev. Kirche	2	50	50	
9	Alter Dortm. Weg 30 / Dohrbaum	Ev. Kirche	4	79	79	
10	Lichtendorfer Str. 5 / Schwerte-Ost	Ev. Kirche	2	45	45	
11	Auf dem Hilf 7 / Ergste	Ev. Kirche	3	65	65	
12	Labuissierestr. 34 / Westhofen	Ev. Kirche	3	62	62	
13	In den Gärten 1 / Gänsewinkel	Diakonie	1	22	22	
14	Haselackstr. 20 / Stadtkern I	Kath. Kirche	2	41	41	
15	Kopernikusstr. 23 / Lenningskamp	Kath. Kirche	3	70	70	
16	St. Peter-Weg 6 / Westhofen	Kath. Kirche	3	70	70	
17	Beckestr. 37 / Stadtkern II	AWO	5	100	100	
18	Westhellweg 218 und 222 / Holzen	AWO	3,5	69	69	
19	Grünstr. 74 / Gänsewinkel	DRK	3	71	71	
20	Westenort 18 / Stadtkern I	DRK	2	42	0	42
21	Am Derkmannsstück 29a / Ergste	Elterninitiative	2	45	45	
22	Südwall 4 / gesamtstädtisch	Waldorf e.V.	3	60	60	
23	Waldstr. 30a / Schwerter Heide	KG Schwerter Wald e.V.	1	25	25	
	Gesamt		61	1.322	1.280	42

Berücksichtigte Änderungen zum 01.08.2014

Schröders Gasse 5/Villigst: Umwandlung 1 Gruppenform III in 1 Gruppenform I

Schröders Gasse 5/Villigst: Zusätzlich 0,5 Gruppenform III

Trägerliste :	Anzahl Einrichtungen
Stadt	6
Ev. Kirche	6
Diakonie	1
Kath. Kirche	3
AWO	2
DRK	2
Elterninitiative	1
Waldorf e.V.	1
KG Schwerter Wald e.V.	1
Summe :	23

Neubaugelbiete / Auswirkungen

1 zu 4

Stadtteil oder Bezirk	Bezeichnung Baugebiet / Bebauungsplan	Vorraussichtliche Bezugsfertigkeit Bezug / ca.	Anzahl der Wohneinheiten ca.	geschätzte Anzahl hinzukommender Kinder von 3 - 5	wann bezugsfertig (WE'en) ca. / daraus Anzahl der neuen Kinder 3-6					
					WE	ca. Kinder	WE	ca. Kinder	WE	ca. Kinder
Ergste	B.Plan 171 Thüner Wiese/An den Grachten - 2. Bauabschnitt	ab frühestens Mitte- Ende 2015	23	6	0	0	23	6	0	0
Wandhofen	B.Plan 177, Holzstraße	ab frühestens Ende 2015	15	4	0	0	15	4	0	0
Ergste	B.Plan noch keine Nr. - Am Hinkeln	Anfang 2016	10	3	0	0	0	0	10	3
		Gesamt :	48	13	0	0	38	10	10	3
Schwerte			Zugang Kinder insgesamt :		ab 2014	0	ab 2015	10	ab 2016	13

**Unterstützung der Versorgung für Kinder von 2 bis 3 Jahren durch Spielgruppen
im Kindergartenjahr 2014/2015**

Träger / Anmeldung	Ort der Betreuung	Anzahl	
		der Plätze	der Gruppen
Ergster Familien-Aktion e.V. (E.F.A.), Roggenweg 7	Kath. Gemeindezentrum Am Kleinenberg 7	24	2
Sozialdienst Kath. Frauen, Goethestr. 22	Pfarrzentrum Goethestr. 22	12	1
Kinderladen Budenzauber e.V.	Rosenweg 73	20	2*
gesamt :		56	5

* Die 2. Gruppe des Kinderladens
Budenzauber e.V. ist selbstfinanziert.

Der Kinderladen Budenzauber e.V. darf gemäß der erteilten Betriebserlaubnis bis zu 4 einjährige Kinder betreuen!

Die Naturspielgruppe des "Sozialdienst kath Frauen" im Kath. Gemeindezentrum St. Thomas Morus, Villigst,
Schrödersgasse, besteht seit Sommer 2013 nicht mehr.

Kinder gesamt										Kinder, deren Eltern aus einem ausländischen Herkunftsland oder in deren Familie vorrangig nicht Deutsch gesprochen wird. Ab 2009: Kinder, die in der Familie vorrangig eine nicht deutsche Sprache sprechen.																				
2013	2012	2011	2010	2009	2008	2007	2005	2004	2003	01.03.2013	01.03.2012	15.03.2011	15.03.2010	15.03.2009	15.03.2008	15.03.2007	31.12.2005	31.12.2004	31.12.2003											
46	45	45	49	62	46	65	68	76	73	2	(4,3 %)	1	(2,2 %)	0	(0,0 %)	0	(0,0 %)	1	(1,6 %)	5	(10,9 %)	5	(7,7 %)	8	(11,8 %)	12	15,8%	10	(13,2 %)	
-	-	-	-	-	36	43	50	46	51	-	-	-	-	-	-	-	-	-	-	2	(5,6 %)	4	(9,3 %)	5	(10,0 %)	5	10,9%	4	(8,7 %)	
41	42	44	44	42	43	49	61	59	67	8	(19,5 %)	8	(19,0 %)	11	(26,2 %)	10	(22,7 %)	13	(31,0 %)	17	(39,6 %)	17	(34,7 %)	17	(27,9 %)	20	33,9%	15	(25,4 %)	
67	75	85	86	100	97	97	101	101	93	4	(6,0 %)	7	(9,3 %)	5	(6,7 %)	7	(8,1 %)	14	(14,0 %)	28	(28,9 %)	24	(24,7 %)	22	(21,8 %)	21	20,8%	3	(3,0 %)	
69	70	66	76	71	76	76	71	67	75	1	(1,4 %)	1	(1,4 %)	2	(2,9 %)	1	(1,3 %)	1	(1,4 %)	6	(7,9 %)	8	(10,5 %)	6	(8,5 %)	8	11,9%	3	(4,5 %)	
39	42	40	38	40	40	40	42	42	42	5	(12,8 %)	7	(16,7 %)	4	(9,5 %)	4	(10,5 %)	7	(17,5 %)	15	(37,5 %)	14	(35,0 %)	13	(31,0 %)	7	16,7%	6	(14,3 %)	
81	75	86	86	90	89	90	89	90	91	37	(45,7 %)	33	(44,0 %)	27	(36,0 %)	25	(29,1 %)	23	(25,6 %)	28	(31,5 %)	22	(24,4 %)	18	(20,2 %)	29	32,2%	37	(41,1 %)	
79	81	80	59	61	70	75	75	78	75	17	(21,5 %)	9	(11,1 %)	7	(8,6 %)	15	(25,4 %)	10	(16,4 %)	17	(24,3 %)	15	(20,0 %)	17	(22,7 %)	24	30,8%	8	(10,3 %)	
-	-	-	30	40	41	44	50	51	49	-	-	-	-	-	2	(6,7 %)	18	(45,0 %)	23	(56,1 %)	21	(47,7 %)	18	(36,0 %)	8	15,7%	4	(7,8 %)		
100	91	93	102	98	98	118	114	114	114	68	(68,0 %)	62	(68,1 %)	63	(69,2 %)	63	(61,8 %)	56	(57,1 %)	75	(76,5 %)	83	(70,3 %)	80	(70,2 %)	73	64,0%	64	(56,1 %)	
-	-	-	-	-	-	-	-	-	-	-	-	-	-	-	-	-	-	-	-	-	-	-	-	-	-	-	-	-	-	-
65	66	72	70	64	63	67	74	75	75	0	(0,0 %)	2	(3,0 %)	0	(0,0 %)	6	(8,6 %)	1	(1,6 %)	22	(34,9 %)	15	(22,4 %)	15	(20,3 %)	15	20,0%	22	(29,3 %)	
40	40	40	44	44	40	41	40	41	40	14	(35,0 %)	11	(27,5 %)	11	(27,5 %)	19	(43,2 %)	18	(40,9 %)	17	(42,5 %)	17	(41,5 %)	18	(45,0 %)	14	34,1%	13	(31,7 %)	
46	46	47	48	50	50	50	50	51	50	7	(15,2 %)	5	(10,9 %)	15	(32,6 %)	20	(41,7 %)	29	(58,0 %)	23	(46,0 %)	21	(42,0 %)	20	(40,0 %)	21	41,2%	19	(37,3 %)	
52	51	51	49	47	50	50	49	51	50	10	(19,2 %)	5	(9,8 %)	5	(9,8 %)	5	(10,2 %)	6	(12,8 %)	8	(16,0 %)	5	(10,0 %)	11	(22,4 %)	6	11,8%	4	(7,8 %)	
85	91	85	86	90	96	75	77	75	75	14	(16,5 %)	13	(14,3 %)	13	(14,3 %)	12	(14,0 %)	8	(8,9 %)	13	(13,5 %)	9	(12,0 %)	8	(10,4 %)	7	9,3%	14	(18,7 %)	
46	44	45	45	52	51	67	68	63	74	0	(0,0 %)	0	(0,0 %)	0	(0,0 %)	0	(0,0 %)	0	(0,0 %)	13	(25,5 %)	7	(10,4 %)	12	(17,6 %)	4	6,3%	2	(3,2 %)	
64	66	72	70	72	74	72	73	73	72	0	(0,0 %)	2	(3,0 %)	6	(9,1 %)	5	(7,1 %)	3	(4,2 %)	12	(16,2 %)	6	(8,3 %)	15	(20,5 %)	7	9,6%	7	(9,6 %)	
60	61	69	73	73	93	96	91	79	95	5	(8,3 %)	6	(9,8 %)	7	(11,5 %)	10	(13,7 %)	20	(27,4 %)	18	(19,4 %)	13	(13,5 %)	17	(18,7 %)	11	13,9%	20	(25,3 %)	
20	20	19	19	23	19	19	19	19	21	10	(50,0 %)	8	(40,0 %)	6	(30,0 %)	8	(42,1 %)	7	(30,4 %)	8	(42,1 %)	7	(36,8 %)	0	(0,0 %)	2	10,5%	2	(10,5 %)	
41	46	45	47	45	48	56	75	76	75	12	(29,3 %)	24	(52,2 %)	13	(28,3 %)	23	(48,9 %)	16	(35,6 %)	23	(47,9 %)	31	(55,4 %)	33	(44,0 %)	34	44,7%	32	(42,1 %)	
65	71	75	73	75	70	72	71	70	70	12	(18,5 %)	12	(16,9 %)	22	(31,0 %)	17	(23,3 %)	9	(12,0 %)	18	(25,7 %)	18	(25,0 %)	17	(23,9 %)	27	38,6%	27	(38,6 %)	
70	65	66	72	76	76	77	76	75	73	1	(1,4 %)	7	(10,8 %)	9	(13,8 %)	11	(15,3 %)	10	(13,2 %)	20	(26,3 %)	24	(31,2 %)	18	(23,7 %)	20	26,7%	21	(28,0 %)	
46	46	45	46	44	44	48	51	41	44	0	(0,0 %)	0	(0,0 %)	0	(0,0 %)	0	(0,0 %)	0	(0,0 %)	7	(15,9 %)	4	(8,3 %)	4	(7,8 %)	1	2,4%	2	(4,9 %)	
55	46	48	50	50	51	48	48	50	46	3	(5,5 %)	6	(13,0 %)	4	(8,7 %)	6	(12,0 %)	5	(10,0 %)	3	(5,9 %)	2	(4,2 %)	1	(2,1 %)	0	0,0%	0	(0,0 %)	
25	25	26	23	23	24	25	23	25	21	0	(0,0 %)	0	(0,0 %)	0	(0,0 %)	0	(0,0 %)	0	(0,0 %)	2	(8,3 %)	3	(12,0 %)	2	(8,7 %)	2	8,0%	2	(8,0 %)	
1302	1305	1344	1385	1432	1485	1560	1606	1588	1611	230	(17,7 %)	229	(17,5 %)	230	(17,6 %)	269	(19,4 %)	275	(19,2 %)	423	(28,5 %)	395	(25,3 %)	395	(24,6 %)	378	23,80%	341	(21,5 %)	